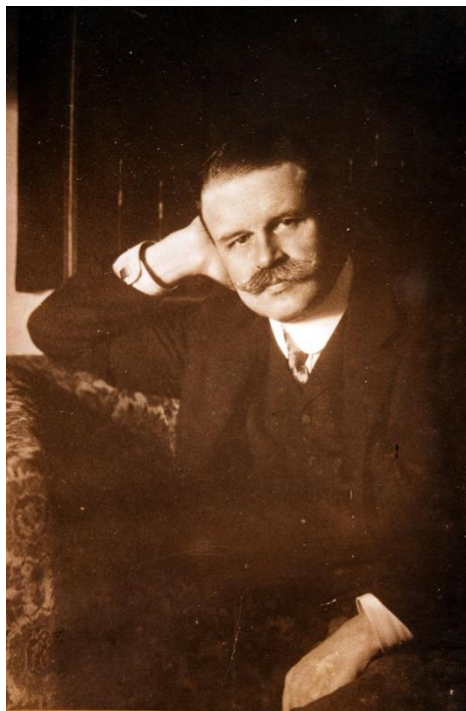




KARTA PRACY nr I

Arystokracja i ziemiaństwo wobec sprawy polskiej w autonomicznej Galicji i jej wkład w budowę niepodległego państwa polskiego

Polecenie: Zapoznajcie się uważnie z informacjami



Książę Andrzej Lubomirski ordynat przeworski, kurator literacki **Zakładu Narodowego im. Ossolińskich we Lwowie**, polityk w Radzie Państwa w Wiedniu, poseł na Sejm Krajowy we Lwowie oraz na Sejm RP, samorządowiec. W swoim życiu założył 3 cukrownie m.in. w Przeworsku, zainicjował budowę linii kolejowej Przeworsk-Rozwadów oraz kolej wąskotorową Przeworsk-Dynów. Wybudował Fabrykę Wyrobów Gumowych „Kauczuk”

w Bydgoszczy. Szczególnie ważną rolę odegrał w przemyśle cukrowym, który udało mu się stworzyć na nowo w Galicji i obronić go przed nieuczciwą konkurencją austriacką i czeską. W swoim dorobku ma modernizację Ordynacji Przeworskiej wprowadzając nowe odmiany zbóż. W jej ramach stworzył Fabrykę Serów Deserowych, Fabrykę Wódek Likierów i Rumu, warsztaty mechaniczne (naprawiające własne maszyny oraz klientów zewnętrznych), 2 gorzelnie, 1 browar, rafinerię spirytusu, kurzą fermę, stadninę koni, hodowlę wysokiej jakości bydła i trzody chlewnej. Do prac polowych zakupił lokomobile parowe. Oprócz tego uratował od upadku i rozbudował dawną fabrykę maszyn „Perkun” znaną później jako Fabryka Maszyn i Odlewnia Andrzeja ks. Lubomirskiego we Lwowie. Na początku swojej działalności próbował wydobywać ropę naftową w Borysławiu. W ramach Ossolineum we Lwowie udało mu się uzyskać wyłączność na wydawanie podręczników szkolnych (w czasach galicyjskich) oraz zakupić od





rodziny Władysława Łozińskiego maszyny drukarskie, dzięki czemu Ossolineum mogło drukować własne publikacje. Był akcjonariuszem w wielu innych zakładach z różnych branż, w tym w przemyśle zbrojeniowym.

Przez całe życie wspierał jako wiceprezes Schronisko dla nieletnich chłopców im. Aleksandra Lubomirskiego w Krakowie.

Dane: Ludność Galicji Zachodniej w 1910 r. wynosiła prawie 7 850 tys., a gęstość zaludnienia 102 osób/km² przy średniej dla Austro-Węgier 76 osób/km²

W 1900 r. 79% gospodarstw rolnych w Galicji miało mniej niż 5 ha i zajmowało prawie 30 procent ogółu użytków rolnych. Około 82% ludności Galicji utrzymywało się wówczas z rolnictwa, 8% z przemysłu, 10% z usług.

POLECENIE:

Na podstawie obejrzanej prezentacji i materiałów zawartych w karcie przygotujcie odpowiedzi na pytania:

1. W jaki sposób działalność księcia Andrzeja Lubomirskiego mogła poprawić sytuację życiową ludności Galicji a potem także ludności odrodzonej II Rzeczypospolitej?
2. Jak doświadczenie polityczne zdobyte w Galicji mógł wykorzystać w odrodzonym państwie polskim?
3. Co robił dla zachowania dziedzictwa narodowego, kultury i oświaty polskiej w okresie zaborów i w odrodzonym państwie polskim?
4. Jaką szansę stwarzano trudnej młodzieży męskiej w ramach Schroniska Fundacji Aleksandra Lubomirskiego w Krakowie?

